



目 录

欢迎辞	2
新生入学导航(本科)	3
新生入学导航(专科)	5
贵州商学院“云上贵商”迎新平台学生使用流程(2017 版)	7
贵州商学院“云上贵商”迎新平台学生操作指南	8
贵州商学院 2017 级新生报到流程表(未预注册学生)	10
贵州商学院 2017 级新生报到流程表(已预注册学生)	11
贵州商学院 2017 级本科学生缴费指南	12
贵州商学院 2017 级专科学生缴费指南	15
贵州商学院各分院联系方式	18
新生报到贵阳市内乘车指南	19
学生登记表	20



欢 迎 辞

亲爱的新同学：

祝贺你考入贵州商学院，我们热忱欢迎你的到来，并为你开始人生又一新的旅程而真诚祝福！春去秋来，勤奋努力的你告别了中学时代，踏上了人生新的征途，翻开了有志青年成长历程的新一页。在这一神圣的时刻，莘莘学子们无不满怀希望和憧憬：人生理想将在这里奠基，事业发展将从这里起步，美好生活将在这里开拓。

身在贵州商学院，你将会和我们一样为自己的学校感到骄傲。贵州商学院是2015年经教育部批准，在贵州商业高等专科学校基础上建立的省属公办全日制普通本科高校。学校位于风景秀丽的贵州省贵阳市，占地面积为823.76亩，以管理学为主体，经济学、工学、人文学科互相支撑、互为依托，重点打造了面向商务服务业、商贸流通业、生活服务业、商业信息化和大数据应用的4大核心专业群。现有教职工600多人，专任教师514人，副高级专业技术职务以上216人，硕士、博士264人，全日制在校生10928人。学校以严格管理、校风良好著称省内外，在教学上突出学生综合素质和实践动手能力及创新精神的培养。培养的学生素质好、作风硬、能力强，普遍受到社会和用人单位的好评，多年来毕业生就业率一直位居全省高校前列，被誉为“黔商摇篮”。

经过70年的建设和发展，学校各方面均取得了突出的成绩，先后受到中共中央宣传部、中共中央组织部、解放军总政治部、国家武警部队政治部、国内贸易部的表彰。学校党委多次被贵州省委授予“全省先进基层党组织”称号，并多次被评为“省级文明单位”。1999年被中共中央精神文明建设办公室授予“全国精神文明建设先进单位”称号，2007年经教育部高职高专教学质量水平检查评估评定为“优秀”学校，2010、2013年在省教育厅组织的大学生思想政治教育工作评估中获得“优秀”等级，在社会上享有较好的声誉。学校的办学思路、办学理念、办学特色曾受到原国务院副总理李岚清同志和教育部部长周济同志的高度评价和肯定。

亲爱的同学，你的加入将为学校注入新鲜的血液、增添蓬勃的生气与活力。我们衷心希望你在贵州商学院刻苦学习，不断增强自身素质，为全面建设小康社会、报效祖国掌握过硬的本领。

让我们携手共进，共创美好未来！

贵州商学院



新生入学导航(本科)

亲爱的新同学:

祝贺你考入贵州商学院。全校师生热情欢迎你到校继续学习深造,为了使你到校后能顺利办理入学手续,请你认真阅读此入学须知,并提前做好入学准备。

一、学校定于2017年9月2日上午9:00至下午17:00为本科新生入学报到时间,请你持本人身份证、录取通知书、准考证、户口簿复印件、户口迁移证等材料及高考报名纸质档案按时报到,学校将对新生进行入学资格复查。报到不要提前或迟到。当晚入住学校,次日正式开始军训。请自备运动鞋、餐具、口杯、毛巾、牙刷及其它生活用品。特殊情况不能按时报到者,需书面向学校办理请假手续,无故逾期一周不报到者,取消入学资格。

二、新生入学前须做好以下准备:

1、请按照“贵州商学院‘云上贵商’迎新平台学生使用流程(2017版)”要求完成预注册。

2、党、团员自带党、团组织关系。

3、在自愿原则的基础上,按国家有关户籍政策办理户口迁移工作。(贵阳市户口不需办理转户口手续)。

户口迁移证要求:户口迁移必须由当地派出所打印签发,原户别为农业户口的同学另附一份自愿农转非申请书。(姓名及出生年月日必须同身份证、高考档案一致)。

户口迁移地址:贵州商学院。

4、收费标准:(1)学费(一学年):物联网工程、电子商务、数据科学与与大数据技术专业学费为4200元/年,其余各本科专业为4100元/年。(2)住宿费1100元/年。实行公寓化管理,寝室统一为六人间,每人一床一桌一椅一柜,热水供应。(3)预收教材费800元(按实发书籍每学年结算一次)。(4)大学生医疗保险费170元(四年零一季)。以上费用为方便和安全请使用中国农业银行办理的农业银行卡交费(详见《贵州商学院2017级本科新生缴费指南》)。(5)自备生活费用300-500元,在学校使用一卡通充值就餐。(6)卧具费320元(到校后自付)。根据省发黔质检监办联【2012】167号文件要求,校园内不能有劣质床上用品,每年将进行抽检并对不合格产品进行没收处罚,为不让不法分子向同学们销



售劣质产品,损坏学生的身心健康,学校经招标提供有资质、质检合格的床上用品一套(含:床上三件套、被子[重6斤],垫絮、夏凉被、枕巾),请勿携带不合格产品进入校园。

5、新生入学报到须交最近正面脱帽半身一寸照八张。

6、请将随寄的《贵州商学院学生登记表》填写好后复印一式两份、贴好照片,报到时一并交学校。

7、按照教育部的规定,新生入学后进行体检复查(费用自理),经体检合格,正式注册,方可取得贵州商学院正式学籍。

三、根据教育部、省教育厅有关文件精神,今年我省继续推行生源地信用助学贷款政策,凡家庭经济困难的新生凭录取通知书和新生入学须知到当地资助中心办理生源地信用助学贷款手续(贷款总额不得超过本学年学费和住宿费的总额)。

四、根据国家教育部和省教育厅的有关规定,学校实行奖学金制度,奖励德、智、体全面发展的优秀学生。家庭经济困难的学生应填写随寄的《高等学校学生及家庭情况调查表》(其余学生不用填写),学校将建立贫困生档案。学生填写的相关家庭经济情况内容必须真实,凡弄虚作假者,学校将按有关规定严肃处理。新生进校后,经过一定时间的调查核实,对困难学生实施国家助学金、困难补助、学费减免、勤工助学等资助措施。贵州省农村建档立卡贫困学生在学期开学报名时凭“贵州省贫困户登记卡”先行按本科3830元/生·年的标准免除学费,学校只收取超出以上标准的部分。除此之外,贵州省农村建档立卡贫困学生还可享受国家助学金政策。

五、来校时需乘火车者,可凭学校新生录取通知书向当地火车站购买半价学生票。

六、学校地址:贵州省贵阳市白云区麦架镇二十六大道1号。电话0851---84874637。在报到时间内,学校在贵阳火车站和金阳客车站均设有接待站,有校车迎接。自行到校者可在贵阳市友谊路、喷水池、大营坡乘58路公交车或在金阳客车站乘观山3路公交车到“麦架镇”站下车,然后步行到校(详见新生报到贵阳市内乘车方案)。希望你在来校途中注意安全,保管好自己的证件和钱物。

特别提醒新同学:根据学校接待工作的安排,请你务必不要提前报到。

贵州商学院

2017年8月



新生入学导航(专科)

亲爱的新同学:

祝贺你考入贵州商学院。全校师生热情欢迎你到校继续学习深造,为了使你到校后能顺利办理入学手续,请你认真阅读此入学须知,并提前做好入学准备。

一、学校定于2017年9月2日上午9:00至下午17:00为专科新生报到时间,请你持本人身份证、录取通知书、户口簿复印件、高考准考证、户口迁移证等材料及高考报名纸质档案按时报到,学校将对新生进行入学资格复查,报到不要提前或迟到。当晚入住学校,次日正式开始军训。请自备运动鞋、餐具、口杯、毛巾、牙刷及其它生活用品。特殊情况不能按时报到者,需书面向学校办理请假手续,无故逾期一周不报到者,取消入学资格。

二、新生入学前须做好以下准备:

1、请按照“贵州商学院‘云上贵商’迎新平台学生使用流程(2017版)要求完成预注册。

2、党、团员自带党、团组织关系。

3、在自愿原则的基础上,按国家有关户籍政策办理户口迁移工作。(贵阳市户口不需办理转户口手续)。

户口迁移证要求:户口迁移必须由当地派出所打印签发,原户别为农业户口的同学另附一份自愿农转非申请书。(姓名及出生年月日必须同身份证、高考档案一致)。

户口迁移地址:贵州商学院。

4、收费标准:

(1)学费(一学年):环境艺术设计、视觉传播设计与制作、舞蹈表演、歌舞表演专业7000元/年;其余各专业为3500元/年。(2)住宿费1100元/年。实行公寓化管理,寝室统一为六人间,每人一床一桌一椅一柜,热水供应。(3)预收教材费800元(按实发书籍每学年结算一次)。(4)大学生医疗保险费130元(三年零一季)。以上费用为方便和安全,请使用中国农业银行办理的农业银行卡交费(详见《贵州商学院2017级专科新生缴费指南》)。

(5)自备生活费用300-500元,在学校使用一卡通充值就餐。

(6)卧具费320元(到校后自付)。根据省发黔质检监办联【2012】167号文件要求,校园内不能有劣质床上用品,每年将进行抽检并对不合格产品进行没收处罚,为不让不法



分子向同学们销售劣质产品,损坏学生的身心健康,学校经招标提供有资质、质检合格的床上用品一套(含:床上三件套、被子[重6斤],垫絮、夏凉被、枕巾),请勿携带不合格产品进入校园。

5、新生入学报到须交最近正面脱帽半身一寸照八张。

6、请将随寄的《贵州商学院学生登记表》填写好后复印一式两份、贴好照片,报到时一并交学校。

7、按照教育部的规定,新生入学后进行体检复查(费用自理),经体检合格,正式注册,方可取得贵州商学院正式学籍。

三、根据教育部、省教育厅有关文件精神,今年我省继续推行生源地信用助学贷款政策,凡家庭经济困难的新生凭录取通知书和新生入学须知到当地资助中心办理生源地信用助学贷款手续(贷款总额不得超过本学年学费和住宿费的总额)。如办理助学贷款需延迟报到,请提前与所在班级的辅导员联系办理请假手续。

四、根据国家教育部和省教育厅的有关规定,学校实行奖学金制度,奖励德、智、体全面发展的优秀学生。家庭经济困难的学生应填写随寄的《高等学校学生及家庭情况调查表》(其余学生不用填写),学校将建立贫困生档案。学生填写的相关家庭经济情况内容必须真实,凡弄虚作假者,学校将按有关规定严肃处理。新生进校后,经过一定时间的调查核实,对困难学生实施国家助学金、困难补助、学费减免、勤工助学等资助措施。贵州省农村建档立卡贫困学生在学期开学报名时凭“贵州省贫困户登记卡”先行按专科3500元/生·年的标准免除学费,学校只收取超出以上标准的部分。除此之外,贵州省农村建档立卡贫困学生还可享受国家助学金政策。

五、来校时需乘火车者可凭学校新生录取通知书向当地火车站购买半价学生票。

六、学校地址:贵州省贵阳市白云区麦架镇二十六大道1号。电话0851---84874637。在报到时间内,学校在贵阳火车站和金阳客车站均设有接待站,有校车迎接。自行到校者可在贵阳市友谊路、喷水池、大营坡乘58路公交车或在金阳客车站乘观山3路公交车到“麦架镇”站下车,然后步行到校(详见新生报到贵阳市内乘车方案)。希望你在来校途中注意安全,保管好自己的证件和钱物。

特别提醒新同学:根据学校接待工作的安排,请你务必不要提前报到。

贵州商学院

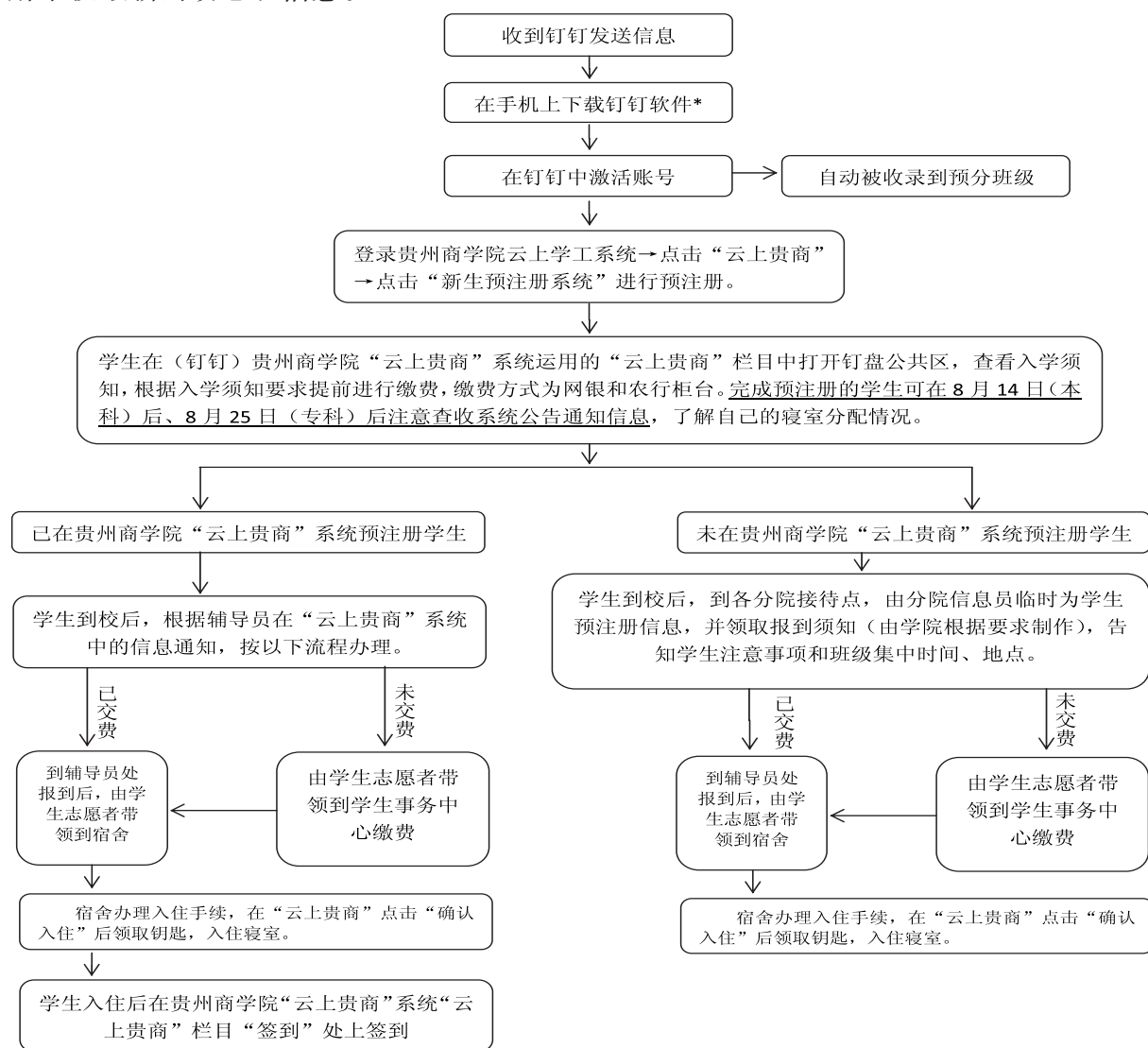
2017年8月



贵州商学院“云上贵商”迎新平台学生 使用流程(2017版)

亲爱的同学：

当你收到来自贵州商学院“云上贵商”系统的邀请短信时,表明你已被我校录取,请你按以下流程完成新生预注册,以便于你在入学时更为便捷的完成报到,同时也便于了解学校最新的动态和信息。



温馨提示：

- 1、钉钉软件可在4G或WIFI环境下的手机平台上使用,也可在接入互联网的台式电脑上使用。
- 2、请未预注册同学谅解因信息未能提前采集而带来的一些不能精准提供入学服务(如:接站,分配宿舍,校内引导,入学手续办理,就餐,入住宿舍,班级活动等)的问题。



贵州商学院“云上贵商”迎新平台 学生操作指南

一、完成新生预注册

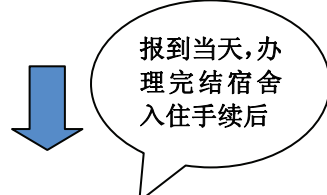


二、打开钉盘，查看入学须知，按须知要求缴费





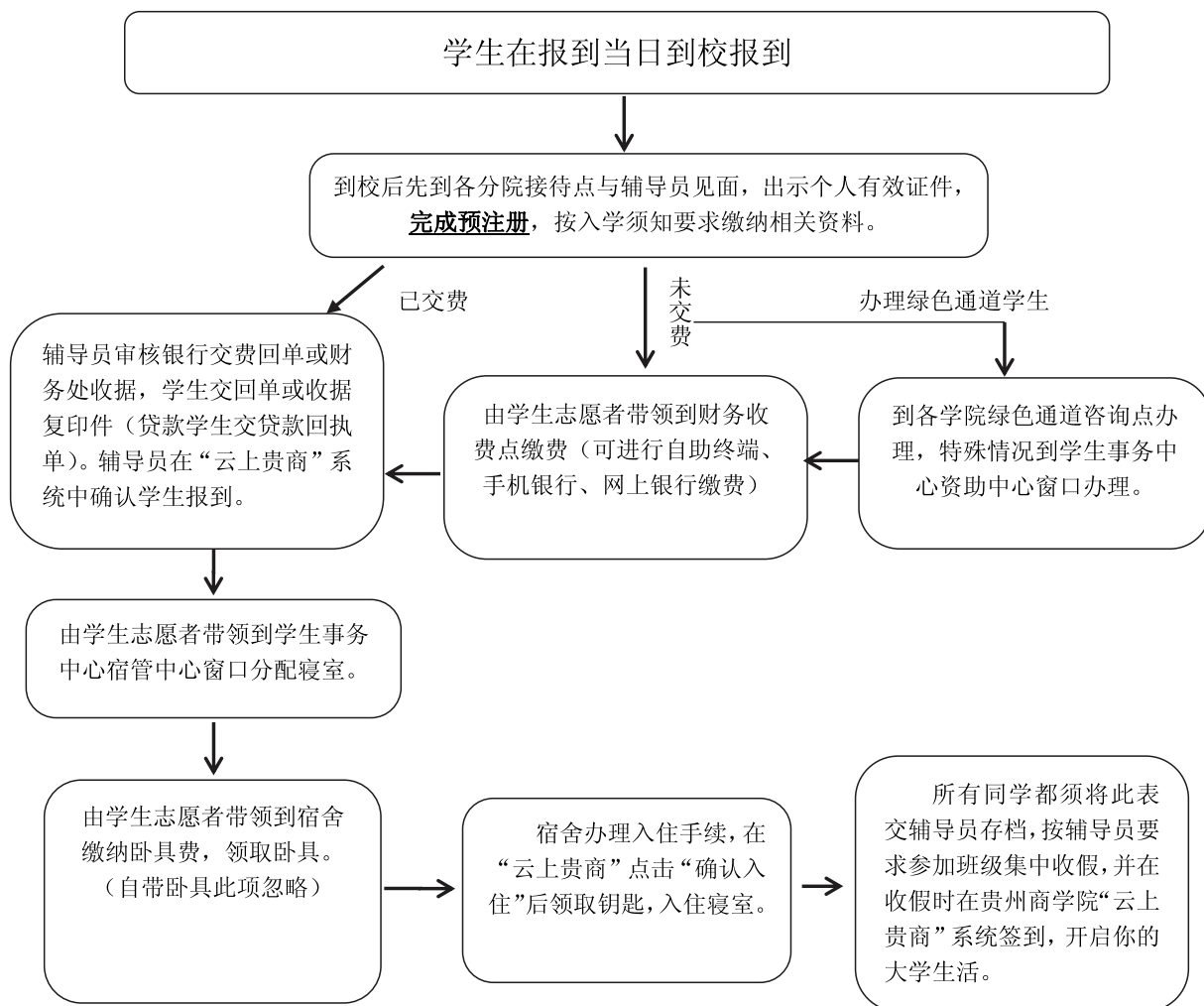
三、已预注册新生查看寝室分配情况（输入考生号查询）、报到当天确认入住





贵州商学院 2017 级新生报到流程图表

(未预注册学生)



辅导员通知：

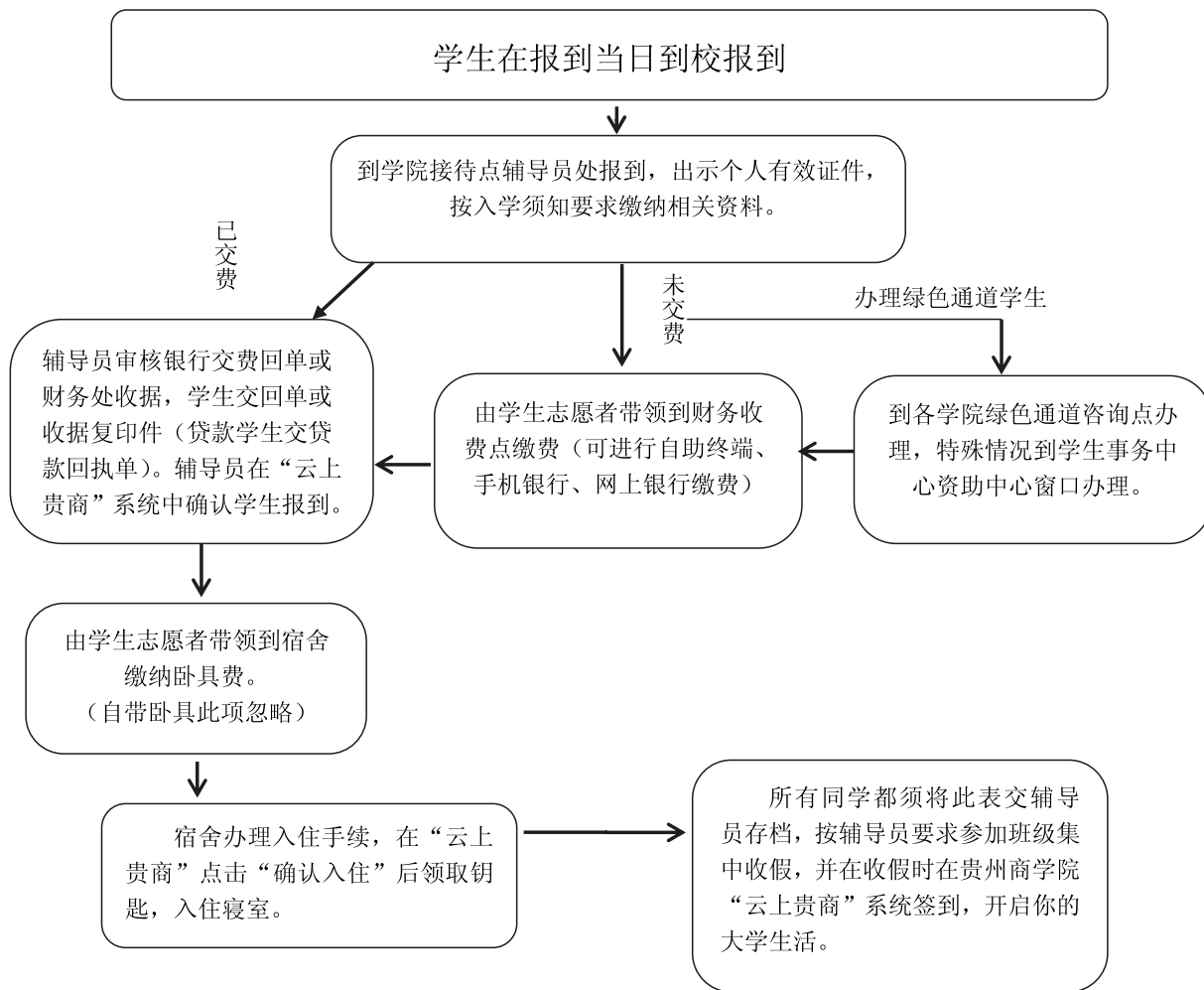
特别提醒：

- 1、以上流程逐级办理，下一流程办理需见上一流程签字。
- 2、同学们在办理报到手续的过程中务必注意安全，保管好自己的证件和财物。
- 3、贵州商学院 2017 本、专科学生报到人数统计。



贵州商学院 2017 级新生报到流程图

(已预注册学生)



辅导员通知：

特别提醒：

- 1、以上流程逐级办理，下一流程办理需见上一流程签字。
- 2、同学们在办理报到手续的过程中务必注意安全，保管好自己的证件和财物。



贵州商学院 2017 级本科学生缴费指南

在你接到录取通知书后,请仔细阅读本缴费指南,快速完成缴费注册手续。

一、交费项目

学生 2017 年(2017-2018 学年)应缴费包括学费、住宿费、教材费和大学生医疗保险费。其各专业交费标准见附件一《贵州商学院 2017 级本科学生收费标准》。

二、交费使用农业银行卡

当你收到贵州商学院随录取通知书寄给你的农业银行卡后,请认真阅读中国农业银行金穗 IC 借记卡用卡须知,必须持本人身份证到农业银行就近网点柜台办理激活,修改密码成功后再用卡。存入农业银行卡中的金额应大于实际缴费金额 10 元。

三、缴费方式(只需选择一种缴费方式交费)

1、网点柜台缴费(仅适用贵州考生)

持农业银行卡或现金到贵州省内农行网点个人业务柜台→提供考生号、交费年度(如 2017)→网点银行工作人员查询姓名和应交金额→核对无误后交费→网点打印交费成功回单。

生源地申请助学贷款的学生必须到农业银行网点柜台缴纳除学费和住宿费外的费用,即缴纳代收教材费和大学生医疗保险费共计 970 元(其中:教材费 800 元,4 年大学生医疗保险费 170 元)。贵州考生如持有“贵州省贫困户登记卡”的农村建档立卡贫困生,按附件二:《贵州农村建档立卡贫困学生交费表》的“实际交费金额”交费,申请获得的助学贷款到学校账上后全部返回申请人。

交费回单请妥善保管好并在报到时交各班辅导员。

2、自助终端缴费(仅适用贵州考生)

在贵州省内农行自助设备终端上插入农业银行卡点击“自助缴费”→点击“代收学费”→点击“高校缴费”→选择“缴费学校”(贵州商学院)→输入“考生号、缴费年份(2017)”,点击确认后按文字提示操作。注意数字“0”和字母“O”,不要输错。

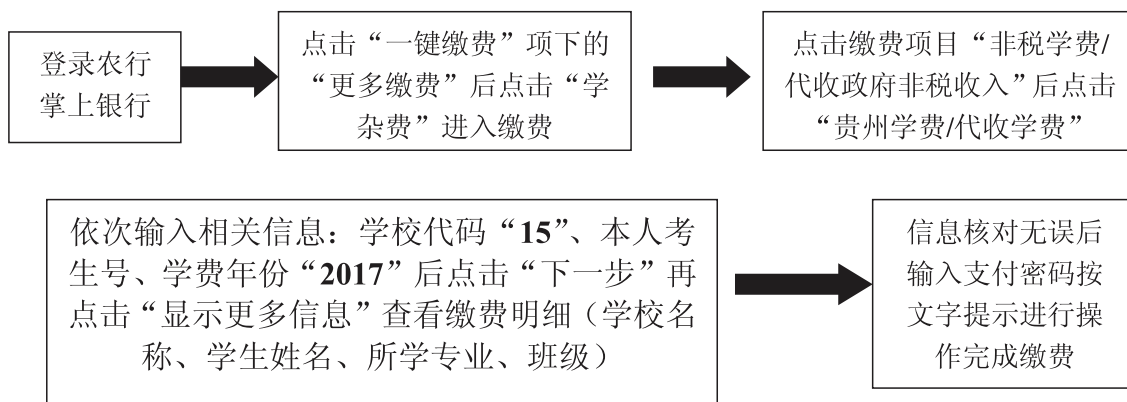
自助终端缴费成功后,请妥善保管好交费回单。

3、农行掌上银行缴费(省外考生、贵州考生均适用)



掌上银行缴费流程：

请持本人身份证先到农行网点办理掌上银行开户,并在网点工作人员的帮助下完成客户端下载及首次登录。使用掌上银行缴费的流程为：



建议网上银行和掌上银行的第一次具体操作可在农行网点网银体验机上体验或者咨询农行工作人员。提示：使用掌上银行及网银缴费时一定要认真核对本人及相关信息无误后再确定交费。

四、注意事项

- 1、妥善保管学校随录取通知书寄出的农业银行卡,注意用卡安全。
- 2、网点柜台缴费和自助终端缴费只能到贵州省内的农行办理,贵州省以外地区交费可通过“农行掌上银行”方式办理缴费。
- 3、根据《普通高等学校学生管理规定》,高等学校学生应先缴费后注册。为便于你尽快入学注册,应于2017年9月2日前选择上述一种缴费方式完成缴费。
- 4、教材费实行预收,根据所用教材据实结算,多退少补;在校期间的大学生医疗保险费一次性收取。

五、咨询电话

农行贵阳宅吉支行:0851-86622650,农行24小时客户服务电话:95599



附件一：

贵州商学院 2017 级本科学费标准(2017-2018 学年)

本科收费专业	学费(元/学年)	住宿费(元/学年)	教材费(元)	基本医保(元)	合计交费金额(元)	备注
市场营销	4100	1100	800	170	6170	
国际商务	4100	1100	800	170	6170	
国际经济与贸易	4100	1100	800	170	6170	
物流管理	4100	1100	800	170	6170	
人力资源管理	4100	1100	800	170	6170	
管理科学	4100	1100	800	170	6170	
投资学	4100	1100	800	170	6170	
金融工程	4100	1100	800	170	6170	
物联网工程	4200	1100	800	170	6270	
电子商务	4200	1100	800	170	6270	
数据科学与大数据技术	4200	1100	800	170	6270	
酒店管理	4100	1100	800	170	6170	
会展经济与管理	4100	1100	800	170	6170	
会计学	4100	1100	800	170	6170	
财务管理	4100	1100	800	170	6170	

说明:

- 1、收费依据省发改委 省财政厅 省教育厅(黔发改收费[2014]642 号)、(黔发改收费[2016]116 号)。
- 2、教材费和基本医保为代收费,据实进行结算。

附件二：

贵州农村建档立卡贫困学生交费表(2017-2018 学年)

本科收费专业	学费(元/学年)	住宿费(元/学年)	教材费(元)	基本医保(元)	合计交费金额(元)	免除学费(元)	实际交费金额(元)
市场营销	4100	1100	800	170	6170	3830	2340
国际商务	4100	1100	800	170	6170	3830	2340
国际经济与贸易	4100	1100	800	170	6170	3830	2340
物流管理	4100	1100	800	170	6170	3830	2340
人力资源管理	4100	1100	800	170	6170	3830	2340
管理科学	4100	1100	800	170	6170	3830	2340
投资学	4100	1100	800	170	6170	3830	2340
金融工程	4100	1100	800	170	6170	3830	2340
物联网工程	4200	1100	800	170	6270	3830	2440
电子商务	4200	1100	800	170	6270	3830	2440
数据科学与大数据技术	4200	1100	800	170	6270	3830	2440
酒店管理	4100	1100	800	170	6170	3830	2340
会展经济与管理	4100	1100	800	170	6170	3830	2340
会计学	4100	1100	800	170	6170	3830	2340
财务管理	4100	1100	800	170	6170	3830	2340

说明:

- 1、以上收费仅适用于贵州农村建档立卡贫困学生,请同学们秉承诚实守信原则缴纳学费,进校后学校会收取《贵州省贫困户登记卡》进行审核,如有弄虚作假行为,学校将会按照相关规定处理。
- 2、“实际交费金额”等于“合计交费金额”减去“免除学费”。



贵州商学院 2017 级专科学学生缴费指南

在你接到录取通知书后,请仔细阅读本缴费指南,快速完成缴费注册手续。

一、交费项目

学生 2017 年(2017-2018 学年)应缴费包括学费、住宿费、教材费和大学生医疗保险费。其各专业交费标准见附件一《贵州商学院 2017 级专科学学生收费标准》。

二、交费使用农业银行卡

当你收到贵州商学院随录取通知书寄给你的农业银行卡后,请认真阅读中国农业银行金穗 IC 借记卡用卡须知,必须持本人身份证到农业银行就近网点柜台办理激活,修改密码成功后再用卡。存入农业银行卡中的金额应大于实际缴费金额 10 元。

三、缴费方式(只需选择一种缴费方式交费)

1、网点柜台缴费(仅适用贵州考生)

持农业银行卡或现金到贵州省内农行网点个人业务柜台→提供考生号、交费年度(如 2017)→网点银行工作人员查询姓名和应交金额→核对无误后交费→网点打印交费成功回单。

生源地申请助学贷款的学生必须到农业银行网点柜台缴纳除学费和住宿费外的费用,即缴纳代收教材费和大学生医疗保险费共计 930 元(其中:教材费 800 元,3 年大学生医疗保险费 130 元)。贵州考生如持有“贵州省贫困户登记卡”的农村建档立卡贫困生,按附件二《贵州农村建档立卡贫困学生交费表》的“实际交费金额”交费,申请获得的助学贷款到学校账上后全部返回申请人。

交费回单请妥善保管好并在报到时交各班辅导员。

2、自助终端缴费(仅适用贵州考生)

在贵州省内农行自助设备终端上插入农业银行卡点击“自助缴费”→点击“代收学费”→点击“高校缴费”→选择“缴费学校”(贵州商学院)→输入“考生号、缴费年份(2017)”,点击确认后按文字提示操作。注意数字“0”和字母“O”,不要输错。

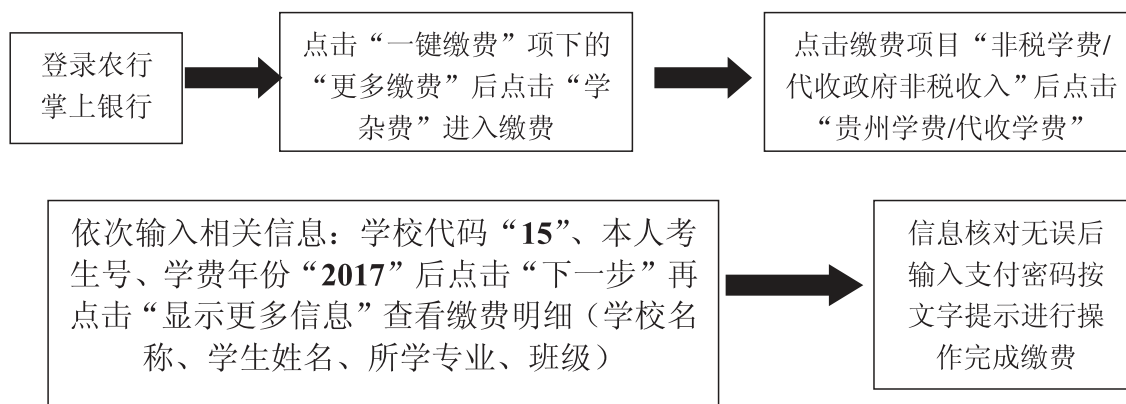
自助终端缴费成功后,请妥善保管好交费回单。

3、农行掌上银行缴费(省外考生、贵州考生均适用)



掌上银行缴费流程：

请持本人身份证先到农行网点办理掌上银行开户,并在网点工作人员的帮助下完成客户端下载及首次登录。使用掌上银行缴费的流程为：



建议网上银行和掌上银行的第一次具体操作可在农行网点网银体验机上体验或者咨询农行工作人员。提示：使用掌上银行及网银缴费时一定要认真核对本人及相关信息无误后再确定交费。

四、注意事项

- 1、妥善保管学校随录取通知书寄出的农业银行卡,注意用卡安全。
- 2、网点柜台缴费和自助终端缴费只能到贵州省内的农行办理,贵州省以外地区交费可通过“农行掌上银行”方式办理缴费。
- 3、根据《普通高等学校学生管理规定》,高等学校学生应先缴费后注册。为便于你尽快入学注册,应于2017年9月2日前选择上述一种缴费方式完成缴费。
- 4、教材费实行预收,根据所用教材据实结算,多退少补;在校期间的大学生医疗保险费一次性收取。

五、咨询电话

农行贵阳宅吉支行:0851-86622650,农行24小时客户服务电话:95599



贵州商学院2017级新生入学手册

附件一：

贵州商学院 2017 级专科学费标准(2017-2018 学年)

专科收费专业	学费(元/学年)	住宿费(元/学年)	教材费(元)	基本医保(元)	合计交费金额(元)	备注
资产评估与管理	3500	1100	800	130	5530	
财务管理	3500	1100	800	130	5530	
会计	3500	1100	800	130	5530	
旅游管理	3500	1100	800	130	5530	
市场营销	3500	1100	800	130	5530	
计算机信息管理	3500	1100	800	130	5530	
电子商务	3500	1100	800	130	5530	
汽车营销与服务	3500	1100	800	130	5530	
税务	3500	1100	800	130	5530	
公共事务管理	3500	1100	800	130	5530	
工商企业管理	3500	1100	800	130	5530	
房地产经营与管理	3500	1100	800	130	5530	
物流管理	3500	1100	800	130	5530	
广告策划与营销	3500	1100	800	130	5530	
环境艺术设计	7000	1100	800	130	9030	艺术类 专业
视觉传播设计与制作	7000	1100	800	130	9030	
舞蹈表演	7000	1100	800	130	9030	
歌舞表演	7000	1100	800	130	9030	

说明：

- 1、收费依据省发改委 省财政厅 省教育厅(黔发改收费[2014]642 号)、(黔发改收费[2016]116 号)。
- 2、教材费和基本医保为代收费,据实进行结算。

附件二：

贵州农村建档立卡贫困学生交费表(2017-2018 学年)

收费专业	学费(元/学年)	住宿费(元/学年)	教材费(元)	基本医保(元)	合计交费金额(元)	免除学费(元)	实际交费金额(元)
资产评估与管理	3500	1100	800	130	5530	3500	2030
财务管理	3500	1100	800	130	5530	3500	2030
会计	3500	1100	800	130	5530	3500	2030
旅游管理	3500	1100	800	130	5530	3500	2030
市场营销	3500	1100	800	130	5530	3500	2030
计算机信息管理	3500	1100	800	130	5530	3500	2030
电子商务	3500	1100	800	130	5530	3500	2030
汽车营销与服务	3500	1100	800	130	5530	3500	2030
税务	3500	1100	800	130	5530	3500	2030
公共事务管理	3500	1100	800	130	5530	3500	2030
工商企业管理	3500	1100	800	130	5530	3500	2030
房地产经营与管理	3500	1100	800	130	5530	3500	2030
物流管理	3500	1100	800	130	5530	3500	2030
广告策划与营销	3500	1100	800	130	5530	3500	2030
环境艺术设计	7000	1100	800	130	9030	3500	5530
视觉传播设计与制作	7000	1100	800	130	9030	3500	5530
舞蹈表演	7000	1100	800	130	9030	3500	5530
歌舞表演	7000	1100	800	130	9030	3500	5530

说明：

- 1、以上收费仅适用于贵州农村建档立卡贫困学生,请同学们秉承诚实守信原则缴纳学费,进校后学校会收取《贵州省贫困户登记卡》进行审核,如有弄虚作假行为,学校将会按照相关规定处理。
- 2、“实际交费金额”等于“合计交费金额”减去“免除学费”。



贵州商学院各分院联系方式

财政金融学院	(0851)84873552
管理学院	(0851)84873765
计算机与信息工程学院	(0851)84872181
会计学院	(0851)84871310
旅游管理学院	(0851)84873358
经济学院	(0851)84873532
艺术传媒学院	(0851)84872351
继续教育学院	(0851)84874655

请所有新生务必扫描学校官方微信二维码(如右图),
以便进一步了解学校其他情况。



温馨提示:

新同学,为确保你的普通高校档案完整,请务必提醒你所在高中将高中档案整理后及时邮寄至我校。

邮寄地址:贵州省贵阳市白云区二十六大道1号 贵州商学院学生处(收)

电 话:0851-84870271



新生报到贵阳市内乘车指南

1、市区可在友谊路、相宝山、贵开路、大营坡乘坐 58 路公交车到麦架镇下车,前行 1 公里到校。也可在瑞金北路郊区车站坐 233 路车到学校正门对面,过马路即到。

2、到贵阳火车站可乘坐 224 路公交车至体育路站,换乘观山 3 路公交车到麦架镇下车,前行 1 公里到校。

3、到金阳客车站可乘坐观山 3 路公交车到麦架镇下车,前行 1 公里到校。

4、到贵阳火车北站可乘坐观山 8 路公交车至宾阳大道站,换乘观山 3 路公交车到麦架镇下车,前行 1 公里到校。

5、到贵阳客运东站可乘坐 229 路公交车至宾阳大道站,换乘观山 3 路公交车到麦架镇下车,前行 1 公里到校。

学 生 登 记 表

贴
照
片
处

_____学院_____专业_____班级_____学号

姓 名		性 别		出生 年月		是 否 党团员		民 族	
籍 贯				联系 电话			邮 编		
家庭通讯地址					有何特长				
入 学 成 绩		身 份 证 号 码							
曾受过何种 奖 励									
个 人 简 历									
家 庭 主 要 成 员 基 本 信 息		姓 名	与本人 关系	工 作 单 位		联 系 电 话			
备 注									

说明：

学生入学时，用钢笔填写此表并复印 2 份，贴好照片报到时交辅导员。